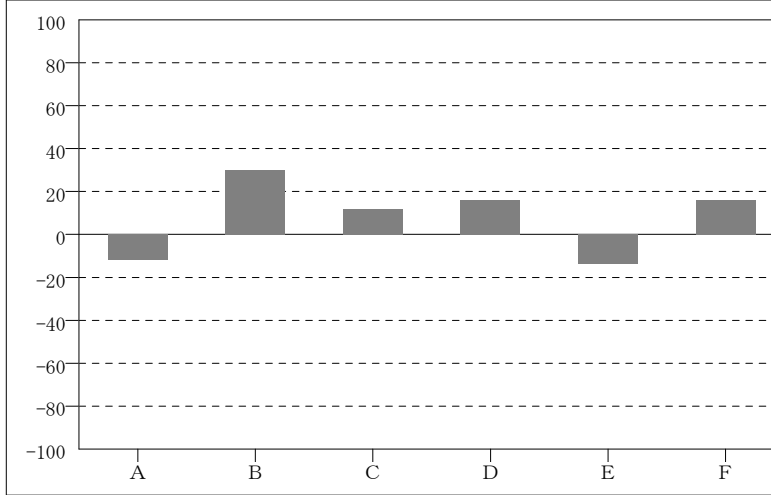
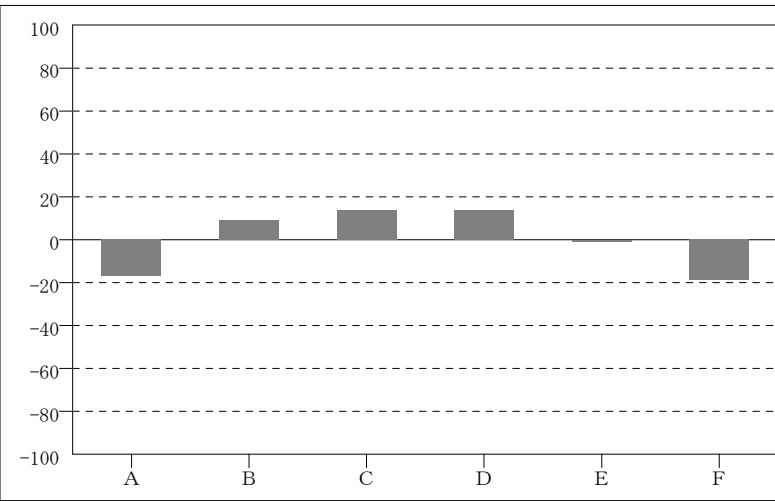


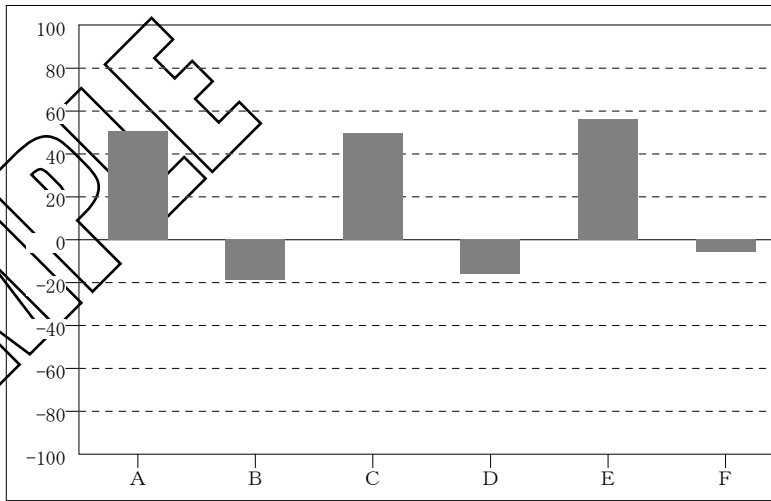
集計形態	回答人数	データ作成日
複数部署	62人	2007/02/16



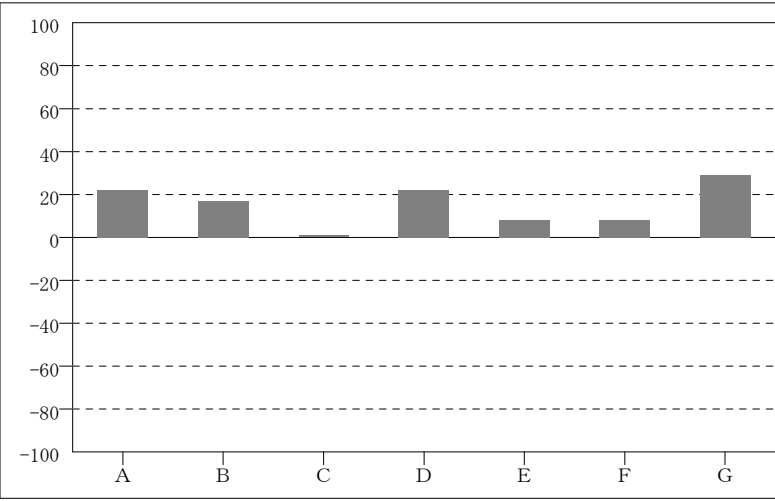
会社評価	
A: 会社業績の伸びは順調	POINT -12
B: 今後もここで働きたい	POINT 30
C: いまの社風は好ましい	POINT 12
D: 誇りと自信のある会社	POINT 16
E: 友人にも勧めたい会社	POINT -14
F: 将来性・成長性がある	POINT 16



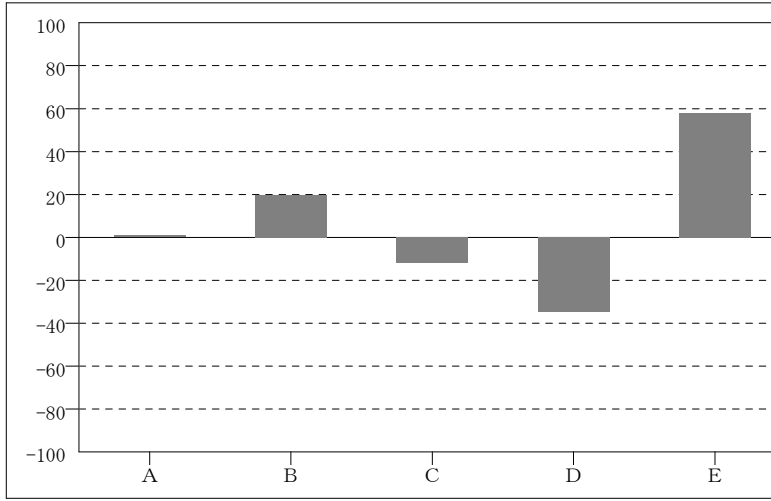
風土厚生面	
A: 休日・長期休暇は十分	POINT -17
B: 整理整頓等5Sが徹底	POINT 9
C: 自己能力に適した賃金	POINT 14
D: はたらく環境はよいか	POINT 14
E: 作業環境の改善は十分	POINT -1
F: 厚生施設の内容に満足	POINT -19



職務遂行面	
A: 仕事の進め方・質向上	POINT 51
B: 目標計画は遅れず達成	POINT -19
C: 業務は確実に処理する	POINT 50
D: 自分の勤務成績に満足	POINT -16
E: 顧客の満足度を考える	POINT 56
F: 職場の就業規則は厳格	POINT -6



人間関係面	
A: 直接の上司は魅力ある	POINT 22
B: チームワークは良好か	POINT 17
C: 社員の定着性は良いか	POINT 1
D: 職場は明るく活気ある	POINT 22
E: 新卒者の採用は十分か	POINT 8
F: 職場人員は十分である	POINT 8
G: 上司の業務命令は的確	POINT 29



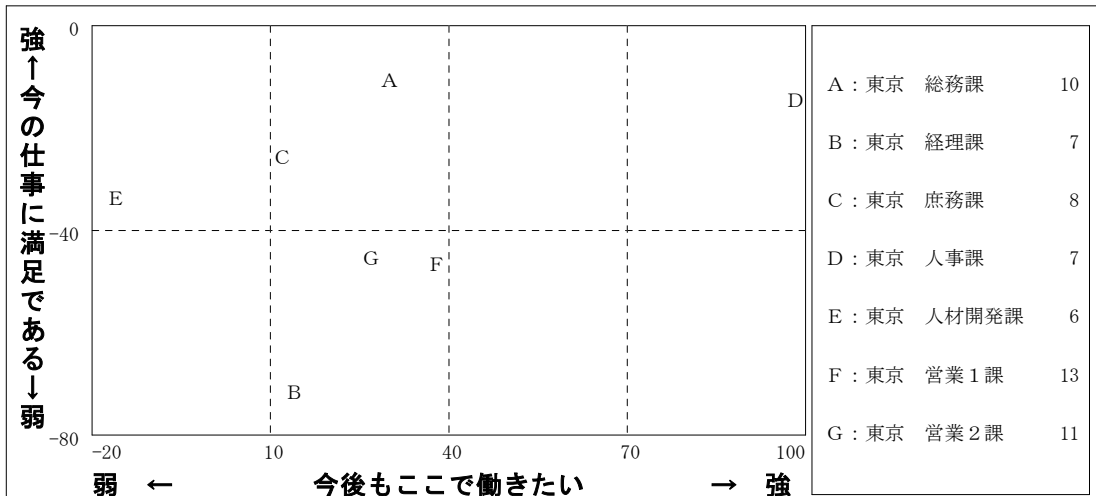
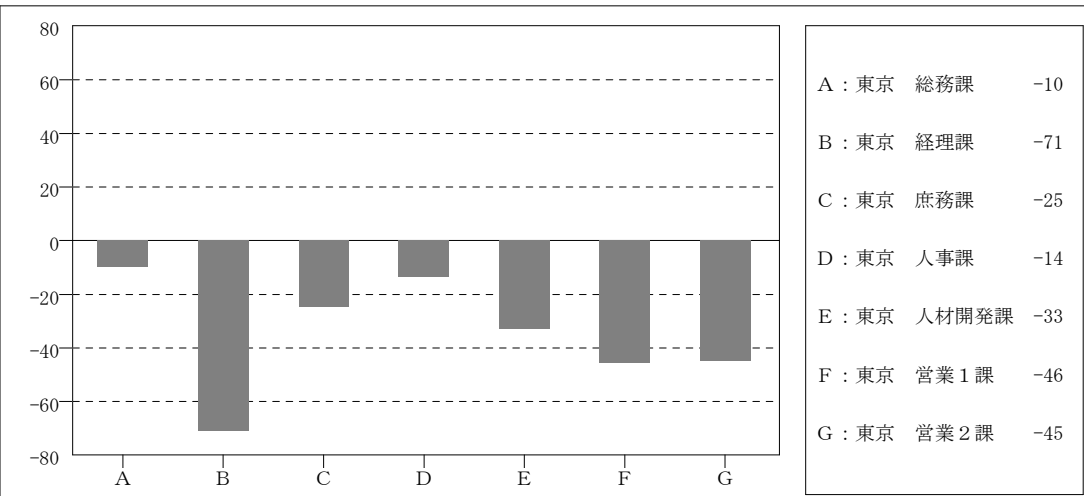
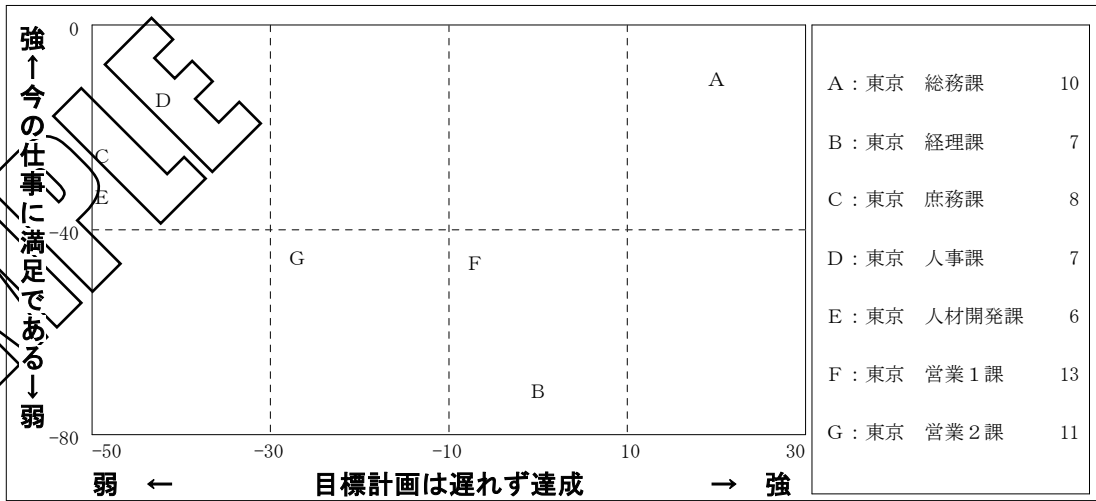
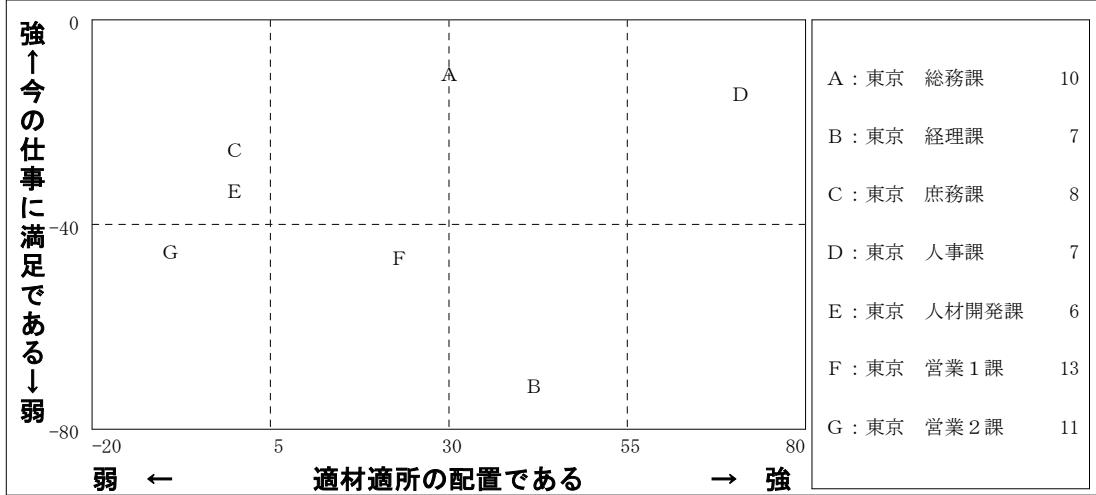
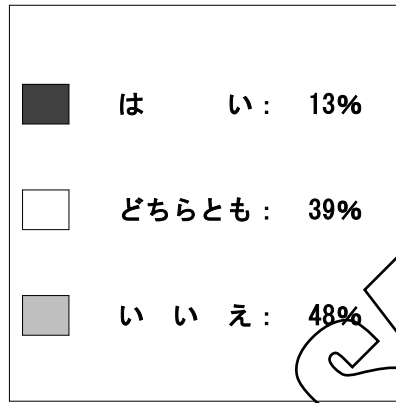
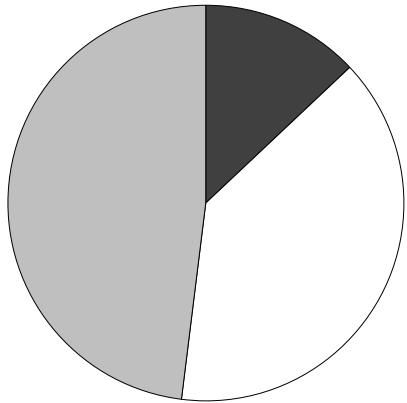
組織構造面	
A: 仕事の役割配分に満足	POINT 1
B: 適材適所の配置である	POINT 20
C: 他部門の情報は十分か	POINT -12
D: 今の仕事に満足である	POINT -35
E: 経営理念・目的は明確	POINT 58

# 組織活力測定

## 設問別集計結果

Q 2 3 : 今の仕事に満足である

集計形態	回答人数	データ作成日
部署別	62人	2007/02/16

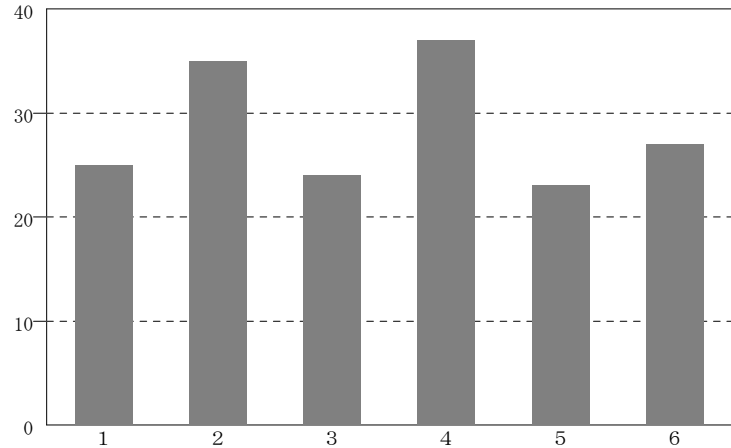


# 環境適合測定

## LPC傾向分析結果

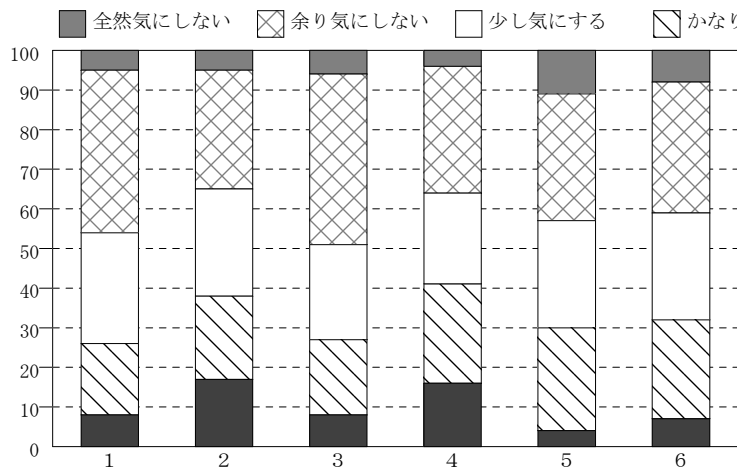
集計形態	回答人数	データ作成日
部署別	24人	2007/02/16

### 一緒に働くのは敬遠したい タイプ別



1 : 神経症型	POINT 25
2 : ヒステリー型	POINT 35
3 : ガンコ型	POINT 24
4 : 問題児型	POINT 37
5 : 業務優先型	POINT 23
6 : 人間関係型	POINT 27

### 一緒に働くのは敬遠したい 構成比



1 : 神経症型	5/ 41/ 28/ 18/ 8
2 : ヒステリー型	5/ 30/ 27/ 21/ 17
3 : ガンコ型	6/ 43/ 24/ 19/ 8
4 : 問題児型	4/ 32/ 23/ 25/ 16
5 : 業務優先型	11/ 32/ 27/ 26/ 4
6 : 人間関係型	8/ 33/ 27/ 25/ 7

