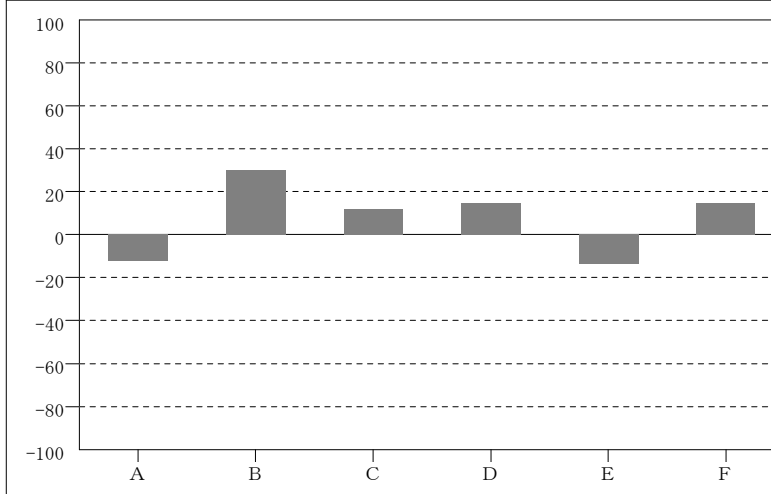
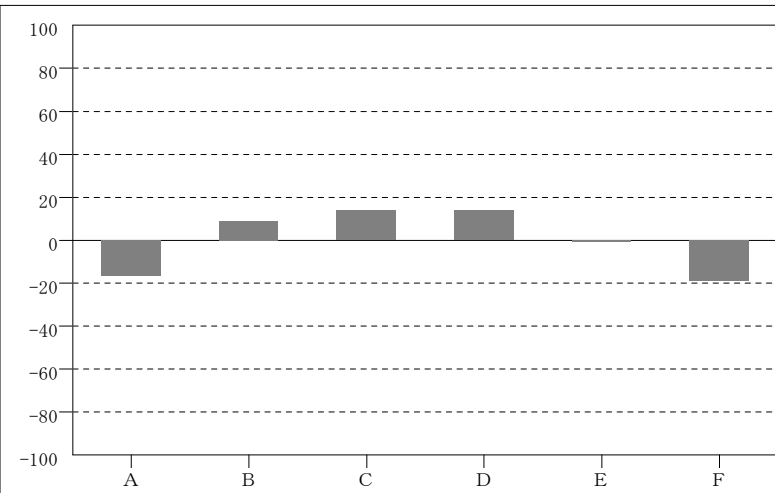


集計形態	回答人数	データ作成日
東京本社	63人	2015/02/26

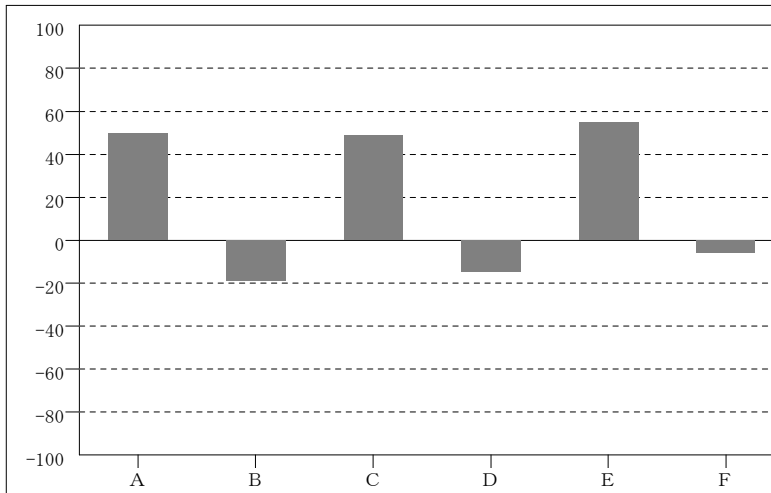


会社評価

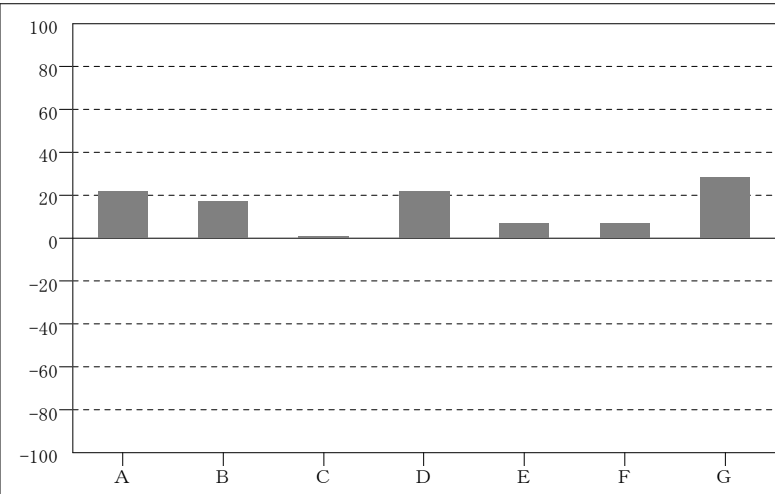
- A: 会社業績の伸びは順調
POINT -12
- B: 今後もここで働きたい
POINT 30
- C: いまの社風は好ましい
POINT 12
- D: 誇りと自信のある会社
POINT 15
- E: 友人にも勧めたい会社
POINT -14
- F: 将来性・成長性がある
POINT 15



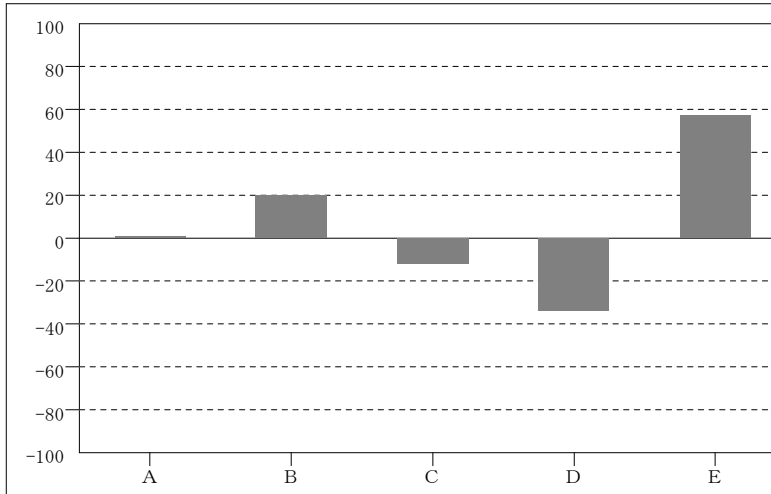
- 風土厚生面**
- A: 休日・長期休暇は十分
POINT -17
 - B: 整理整頓等 5 S が徹底
POINT 9
 - C: 自己能力に適した賃金
POINT 14
 - D: はたらく環境はよいか
POINT 14
 - E: 作業環境の改善は十分
POINT -1
 - F: 厚生施設の内容に満足
POINT -19



- 職務遂行面**
- A: 仕事の進め方・質向上
POINT 50
 - B: 目標計画は遅れず達成
POINT -19
 - C: 業務は確実に処理する
POINT 49
 - D: 自分の勤務成績に満足
POINT -15
 - E: 顧客の満足度を考える
POINT 55
 - F: 職場の就業規則は厳格
POINT -6



- 人間関係面**
- A: 直接の上司は魅力ある
POINT 22
 - B: チームワークは良好か
POINT 17
 - C: 社員の定着性は良いか
POINT 1
 - D: 職場は明るく活気ある
POINT 22
 - E: 新卒者の採用は十分か
POINT 7
 - F: 職場人員は十分である
POINT 7
 - G: 上司の業務命令は的確
POINT 28



- 組織構造面**
- A: 仕事の役割配分に満足
POINT 1
 - B: 適材適所の配置である
POINT 20
 - C: 他部門の情報は十分か
POINT -12
 - D: 今の仕事に満足である
POINT -34
 - E: 経営理念・目的は明確
POINT 57