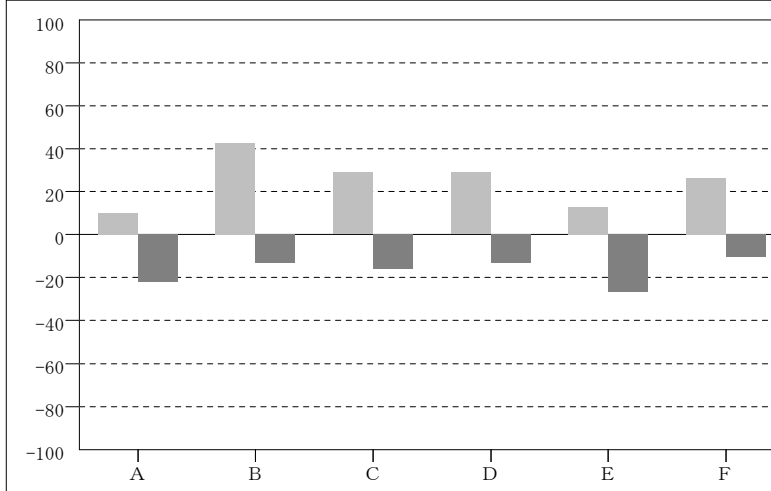


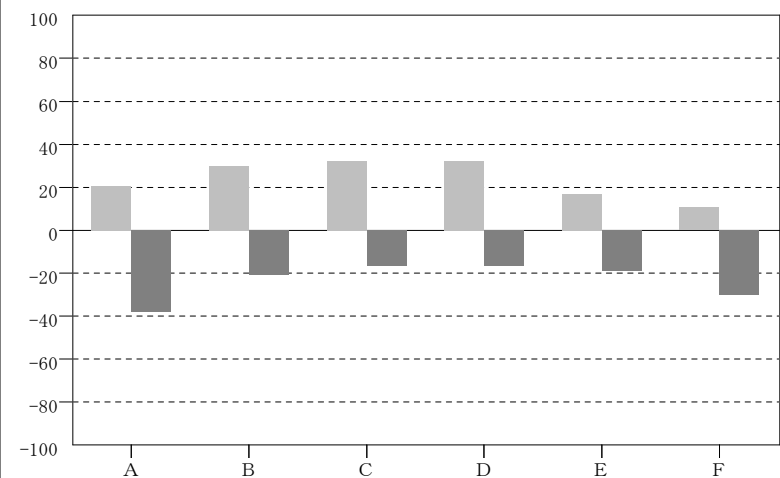
集計形態	回答人数	データ作成日
東京本社	63人	2015/02/26

はい  いいえ 



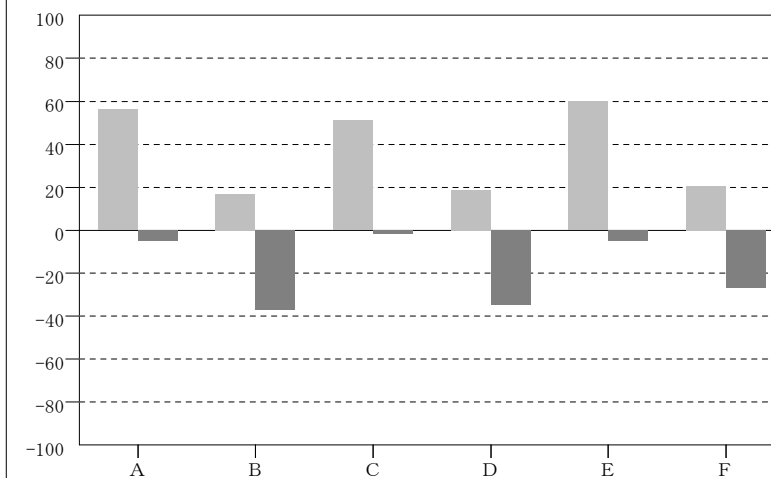
会社評価

- A: 会社業績の伸びは順調
POINT 10/68/22
- B: 今後もここで働きたい
POINT 43/44/13
- C: いまの社風は好ましい
POINT 29/55/16
- D: 誇りと自信のある会社
POINT 29/58/13
- E: 友人にも勧めたい会社
POINT 13/60/27
- F: 将来性・成長性がある
POINT 27/62/11



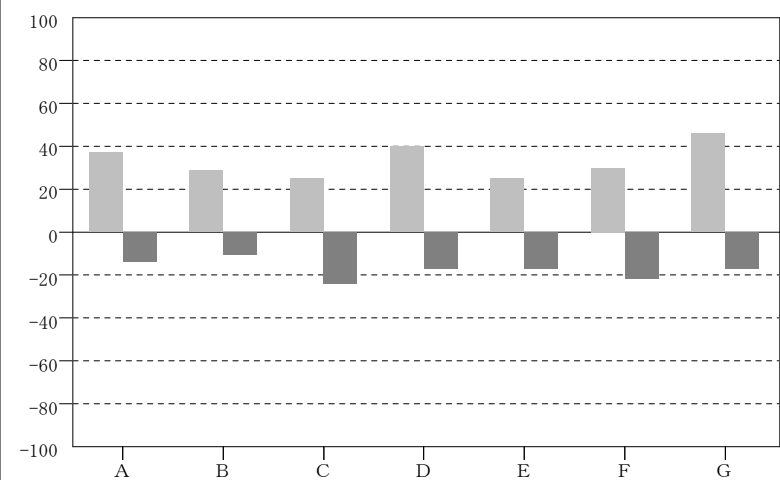
風土厚生面

- A: 休日・長期休暇は十分
POINT 21/41/38
- B: 整理整頓等 5 S が徹底
POINT 30/49/21
- C: 自己能力に適した賃金
POINT 32/51/17
- D: はたらく環境はよいか
POINT 32/51/17
- E: 作業環境の改善は十分
POINT 17/64/19
- F: 厚生施設の内容に満足
POINT 11/59/30



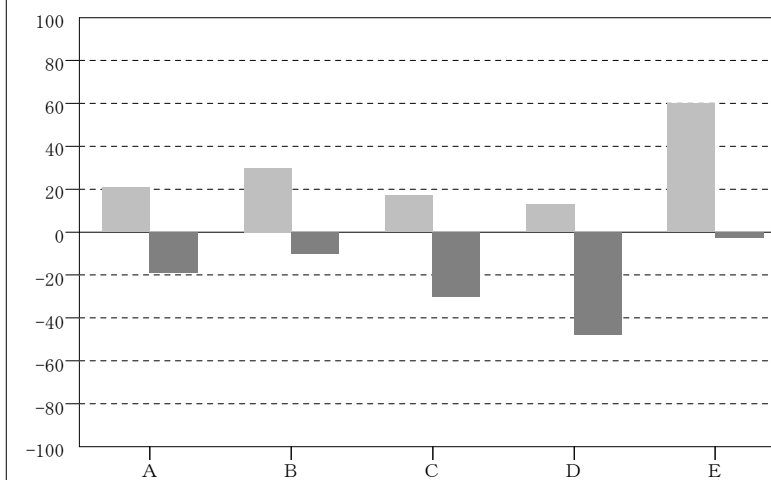
職務遂行面

- A: 仕事の進め方・質向上
POINT 56/39/5
- B: 目標計画は遅れず達成
POINT 17/46/37
- C: 業務は確実に処理する
POINT 51/47/2
- D: 自分の勤務成績に満足
POINT 19/46/35
- E: 顧客の満足度を考える
POINT 60/35/5
- F: 職場の就業規則は厳格
POINT 21/52/27



人間関係面

- A: 直接の上司は魅力ある
POINT 37/49/14
- B: チームワークは良好か
POINT 29/60/11
- C: 社員の定着性は良いか
POINT 25/51/24
- D: 職場は明るく活気ある
POINT 40/43/17
- E: 新卒者の採用は十分か
POINT 25/58/17
- F: 職場人員は十分である
POINT 30/48/22
- G: 上司の業務命令は的確
POINT 46/37/17



組織構造面

- A: 仕事の役割配分に満足
POINT 21/60/19
- B: 適材適所の配置である
POINT 30/60/10
- C: 他部門の情報は十分か
POINT 17/53/30
- D: 今の仕事に満足である
POINT 13/39/48
- E: 経営理念・目的は明確
POINT 60/37/3